

**ПАСПОРТ
ДОСТУПНОСТИ
объекта социальной
инфраструктуры (ОСИ)
муниципального бюджетного
общеобразовательного
учреждения
«Средняя
общеобразовательная
школа № 7»**

УТВЕРЖДАЮ
Директор МБОУ «СОШ № 7»
А.В. Лямина

«15» мая 2018г.

ПАСПОРТ ДОСТУПНОСТИ
объекта социальной инфраструктуры (ОСИ)
№ _____

1. Общие сведения об объекте

1.1. Наименование(вид) объекта:

Муниципальное бюджетное общеобразовательное учреждение «Средняя Общеобразовательная школа № 7»

1.2. Адрес объекта:

650055, г. Кемерово, ул. Пролетарская, 7, 8 (3842) 28-29-65

1.3. Сведения о размещении объекта:

- отдельно стоящее здание 2, 4 этажей, 6339,8кв.м

- наличие прилегающего земельного участка; да, 25145,1 кв.м

1.4. Год постройки здания: 1968г.

1.5. Дата предстоящих плановых ремонтных работ: текущего июнь-июль 2018 г.

Сведения об организации, расположенной на объекте

1.6. Название учреждения, (полное юридическое наименование – согласно Уставу, краткое наименование):

Муниципальное бюджетное общеобразовательное учреждение «Средняя Общеобразовательная школа № 7».

1.7. Юридический адрес организации (учреждения):

650055, г. Кемерово, ул. Пролетарская, 7, 8 (3842) 28-29-65

1.8. Основание для пользования объектом (оперативное управление):

Свидетельство о гос. регистрации права оперативного управления от 21.05.2015г. серия 42 АЕ №1407558

1.9. Форма собственности (государственная, негосударственная): государственная

1.10. Территориальная принадлежность: муниципальная

1.11. Вышестоящая организация (наименование):

Управление образования администрации города Кемерово

1.12. Адрес вышестоящей организации, другие координаты:

650099 Кемеровская область, г. Кемерово, пр. Советский, 54, (телефон с кодом города)

2. Характеристика деятельности организации на объекте

(по обслуживанию населения)

2.1 Сфера деятельности: образование

2.2 Виды оказываемых услуг: образовательные услуги

2.3 Форма оказания услуг: на объекте

2.4 Категории обслуживаемого населения по возрасту: дети

2.5 Категории обслуживаемых инвалидов: нет

2.6 Плановая мощность: 670 человек

2.7 Участие в исполнении ИПР инвалида, ребенка-инвалида: нет

3. Состояние доступности объекта

3.1 Путь следования к объекту пассажирским транспортом:
остановка «Швейная фабрика»- автобус № 1, 8, 17, 19, 58,81, 93, 104 троллейбус № 3, 11,6 12,
трамвай № 1,5,8 маршрутное такси 2, 6, 7, 10, 61, 23, 11, 40, 21,47,48.

Наличие адаптированного пассажирского транспорта к объекту: нет

3.2 Путь к объекту от ближайшей остановки пассажирского транспорта

3.2.1 расстояние до объекта от остановки транспорта: 300 м

3.2.2 время движения (пешком): 7 мин

3.2.3 наличие выделенного от проезжей части пешеходного пути: частично

3.2.4 Перекрестки: да

3.2.5 Информация на пути следования к объекту: нет

3.2.6 Перепады высоты на пути: есть (бордюрный камень)

Их обустройство для инвалидов на коляске: нет

3.3 Организация доступности объекта для инвалидов – форма обслуживания*

№№ п/п	Категория инвалидов (вид нарушения)	Вариант организации доступности объекта (формы обслуживания)*
1.	Все категории инвалидов и МГН	
	<i>в том числе инвалиды:</i>	
2	передвигающиеся на креслах-колясках	ВНД
3	с нарушениями опорно-двигательного аппарата	ДУ
4	с нарушениями зрения	ДУ
5	с нарушениями слуха	А
6	с нарушениями умственного развития	А

* - указывается один из вариантов: «А», «Б», «ДУ», «ВНД»:

А - доступны все структурно-функциональные зоны ОУ;

Б – в уровне 1 этажа организовано место обслуживания инвалидов;

ДУ – доступен условно, то есть дистанционное обслуживание, помощь персонала и т.д.;

ВНД – временно недоступен;

Н – недоступен.

3.4 Состояние доступности основных структурно-функциональных зон

№№ п \п	Основные структурно-функциональные зоны	Состояние доступности, в том числе для основных категорий инвалидов**
1	Территория, прилегающая к зданию (участок)	ДЧ-И (Г, У)
2	Вход (входы) в здание	ДЧ-И (Г, У)
3	Путь (пути) движения внутри здания (в т.ч. пути эвакуации)	ДЧ-И (Г, У)
4	Зона целевого назначения здания (целевого посещения объекта)	ДЧ-И (Г, У)
5	Санитарно-гигиенические помещения	ДЧ-И (Г,У)
6	Система информации и связи (на всех зонах)	ДЧ-И(К,О,Г,У)
7	Пути движения к объекту (от остановки транспорта)	ДЧ-И (Г, У)

** Указывается: **ДП-В** - доступно полностью всем; **ДП-И** (К, О, С, Г, У) – доступно полностью избирательно (указать категории инвалидов); **ДЧ-В** - доступно частично всем; **ДЧ-И** (К, О, С, Г, У) – доступно частично избирательно (указать категории инвалидов); **ДУ** - доступно условно, **ВНД** – временно недоступно

3.5. Итоговое заключение о состоянии доступности ОСИ:

ОСИ доступно частично избирательно для категории инвалидов с нарушениями слуха и умственного развития.

4. Управленческое решение

4.1. Рекомендации по адаптации основных структурных элементов объекта

№№ п \п	Основные структурно-функциональные зоны объекта	Рекомендации по адаптации объекта(вид работы)*
1	Территория, прилегающая к зданию (участок)	Индивидуальное решение с ТСП
2	Вход (входы) в здание	Индивидуальное решение с ТСП
3	Путь (пути) движения внутри здания (в т.ч. пути эвакуации)	Индивидуальное решение с ТСП
4	Зона целевого назначения здания (целевого посещения объекта)	Индивидуальное решение с ТСП
5	Санитарно-гигиенические помещения	Индивидуальное решение с ТСП
6	Система информации на объекте (на всех зонах)	Индивидуальное решение с ТСП
7	Пути движения к объекту (от остановки транспорта)	Индивидуальное решение с ТСП
8	Все зоны и участки	Индивидуальное решение с ТСП

*- указывается один из вариантов (видов работ): не нуждается; ремонт (текущий, капитальный); индивидуальное решение с ТСП; технические решения невозможны – организация альтернативной формы обслуживания

4.2. Период проведения работ _____
в рамках исполнения _____

4.3. Ожидаемый результат (по состоянию доступности) после выполнения работ по адаптации:
ДП-В
Оценка результата исполнения программы, плана (по состоянию доступности) _____

4.4. Для принятия решения требуется, не требуется (*нужное подчеркнуть*):
согласование _____
Имеется заключение уполномоченной организации о состоянии доступности объекта, прилагается

(*наименование документа и выдавшей его организации, дата*)

4.5. Информация размещена (обновлена) на Карте доступности субъекта РФ _____
дата _____
(*наименование сайта, портала*)

5. Особые отметки

Паспорт сформирован на основании:

1. Анкеты (информации об объекте) от «15»мая 2018 г.,
2. Акта обследования объекта: № акта _____ от «15» мая 2018 г.
3. Решения Комиссии о создании паспорта доступности ОСИ, приказ № _____ от «11»мая 2018 г.

УТВЕРЖДАЮ
Руководитель организации
Директор МБОУ «СОШ № 7»
_____/А.В.Лямина/
«15» мая 2018г.

АНКЕТА
(информация об объекте социальной инфраструктуры)
К ПАСПОРТУ ДОСТУПНОСТИ ОСИ
№ _____

1. Общие сведения об объекте

1.1. Наименование(вид) объекта:

Муниципальное бюджетное общеобразовательное учреждение «Средняя Общеобразовательная школа № 7»

1.2. Адрес объекта:

650055, г. Кемерово, ул. Пролетарская, 7, 8 (3842) 28-29-65

1.3. Сведения о размещении объекта:

- отдельно стоящее здание 2, 4 этажей, 6339,8кв.м

- наличие прилегающего земельного участка; да, 25145,1 кв.м

1.4. Год постройки здания: 1968г.

1.5. Дата предстоящих плановых ремонтных работ: текущего июнь-июль 2018 г.

Сведения об организации, расположенной на объекте

1.6. Название учреждения, (полное юридическое наименование – согласно Уставу, краткое наименование):

Муниципальное бюджетное общеобразовательное учреждение «Средняя Общеобразовательная школа № 7»

1.7. Юридический адрес организации (учреждения):

650055, г. Кемерово, ул. Пролетарская, 7, 8 (3842) 28-29-65

1.8. Основание для пользования объектом (оперативное управление):

Свидетельство о гос. регистрации права оперативного управления от 21.05.2015г. серия 42 АЕ №1407558

1.9. Форма собственности (государственная, негосударственная): государственная

1.10. Территориальная принадлежность: муниципальная

1.11. Вышестоящая организация (наименование):

Управление образования администрации города Кемерово

1.12. Адрес вышестоящей организации, другие координаты:

650099 Кемеровская область, г. Кемерово, пр. Советский, 54, (телефон с кодом города)

2. Характеристика деятельности организации на объекте

(по обслуживанию населения)

2.1 Сфера деятельности: образование

2.2 Виды оказываемых услуг: образовательные услуги

2.3 Форма оказания услуг: на объекте

2.4 Категории обслуживаемого населения по возрасту: дети

2.5 Категории обслуживаемых инвалидов: нет.

2.6 Плановая мощность: 670 человек

2.7 Участие в исполнении ИПР инвалида, ребенка-инвалида: нет

3. Состояние доступности объекта для инвалидов и других маломобильных групп населения (МГН)

3.1 Путь следования к объекту пассажирским транспортом:
остановка «Швейная фабрика»- автобус № 1, 8, 17, 19, 58,81, 93, 104 троллейбус № 3, 11,6 12,
трамвай № 1,5,8 маршрутное такси 2, 6, 7, 10, 61, 23, 11, 40, 21,47,48.

Наличие адаптированного пассажирского транспорта к объекту: нет

3.2 Путь к объекту от ближайшей остановки пассажирского транспорта

3.2.1 расстояние до остановки транспорта: 300 м

3.2.2 время движения (пешком): 7 мин

3.2.3 наличие выделенного от проезжей части пешеходного пути: частично

3.2.4 Перекрестки: да

3.2.5 Информация на пути следования к объекту: нет

3.2.6 Перепады высоты на пути: есть (бордюрный камень)

Их обустройство для инвалидов на коляске: нет

3.3 Организация доступности объекта для инвалидов – форма обслуживания*с учетом СП 35-101-2001

№№ п/п	Категория инвалидов (вид нарушения)	Вариант организации доступности объекта (формы обслуживания)*
1.	Все категории инвалидов и МГН	
	<i>в том числе инвалиды:</i>	
2	передвигающиеся на креслах-колясках	ВНД
3	с нарушениями опорно-двигательного аппарата	ДУ
4	с нарушениями зрения	ДУ
5	с нарушениями слуха	А
6	с нарушениями умственного развития	А

* - указывается один из вариантов: «А», «Б», «ДУ», «ВНД»:

А - доступны все структурно-функциональные зоны ОУ;

Б – в уровне 1 этажа организовано место обслуживания инвалидов;

ДУ – доступен условно, то есть дистанционное обслуживание, помощь персонала и т.д.;

ВНД – временно недоступен;

Н – недоступен.

3.4 Состояние доступности основных структурно-функциональных зон

№№ п \п	Основные структурно-функциональные зоны	Состояние доступности, в том числе для основных категорий инвалидов**
1	Территория, прилегающая к зданию (участок)	ДЧ-И (Г, У)
2	Вход (входы) в здание	ДЧ-И (Г, У)
3	Путь (пути) движения внутри здания (в т.ч. пути эвакуации)	ДЧ-И (Г, У)
4	Зона целевого назначения здания (целевого посещения объекта)	ДЧ-И (Г, У)
5	Санитарно-гигиенические помещения	ДЧ-И (Г,У)
6	Система информации и связи (на всех зонах)	ДЧ-И(К,О,Г,У)
7	Пути движения к объекту (от остановки транспорта)	ДЧ-И (Г, У)

** Указывается: **ДП-В** - доступно полностью всем; **ДП-И** (К, О, С, Г, У) – доступно полностью избирательно (указать категории инвалидов); **ДЧ-В** - доступно частично всем; **ДЧ-И** (К, О, С, Г, У) – доступно частично избирательно (указать категории инвалидов); **ДУ** - доступно условно, **ВНД** – временно недоступно

4. Управленческое решение

(рекомендации по адаптации основных структурных элементов объекта)

№№ п \п	Основные структурно-функциональные зоны объекта	Рекомендации по адаптации объекта(вид работы)*
1	Территория, прилегающая к зданию (участок)	Индивидуальное решение с ТСП
2	Вход (входы) в здание	Индивидуальное решение с ТСП
3	Путь (пути) движения внутри здания (в т.ч. пути эвакуации)	Индивидуальное решение с ТСП
4	Зона целевого назначения здания (целевого посещения объекта)	Индивидуальное решение с ТСП
5	Санитарно-гигиенические помещения	Индивидуальное решение с ТСП
6	Система информации на объекте (на всех зонах)	Индивидуальное решение с ТСП
7	Пути движения к объекту (от остановки транспорта)	Индивидуальное решение с ТСП
8	Все зоны и участки	Индивидуальное решение с ТСП

*- указывается один из вариантов (видов работ): не нуждается; ремонт (текущий, капитальный); индивидуальное решение с ТСП; технические решения невозможны – организация альтернативной формы обслуживания

Размещение информации на Карте доступности субъекта РФ согласовано

Рабочий телефон

(Котько Н.А. 8-960-908-7103)

Приложение А.4

Руководитель организации
Директор МБОУ «СОШ № 7»

_____/А.В.Лямина/
«15» мая 2018г.

**АКТ ОБСЛЕДОВАНИЯ
объекта социальной инфраструктуры
К ПАСПОРТУ ДОСТУПНОСТИ ОСИ
№ _____**

Кемеровская область, г. Кемерово

«15»мая2018 г.

Наименование территориального
образования субъекта РФ

1. Общие сведения об объекте

1.1. Наименование(вид) объекта:

Муниципальное бюджетное общеобразовательное учреждение «Средняя Общеобразовательная школа № 7»

1.2. Адрес объекта:

650055, г. Кемерово, ул. Пролетарская, 7, 8 (3842) 28-29-65

1.3. Сведения о размещении объекта:

- отдельно стоящее здание 2, 4 этажей, 6339,8кв.м

- наличие прилегающего земельного участка; да, 25145,1 кв.м

1.4. Год постройки здания: 1968г.

1.5. Дата предстоящих плановых ремонтных работ: текущего июнь-июль 2018 г.

Сведения об организации, расположенной на объекте

1.6. Название учреждения, (полное юридическое наименование – согласно Уставу, краткое наименование):

Муниципальное бюджетное общеобразовательное учреждение «Средняя Общеобразовательная школа № 7»,

1.7. Юридический адрес организации (учреждения):

650055, г. Кемерово, ул. Пролетарская, 7, 8 (3842) 28-29-65

1.8. Основание для пользования объектом (оперативное управление):

Свидетельство о гос. регистрации права оперативного управления от 21.05.2015г. серия 42 АЕ №1407558

1.9. Форма собственности (государственная, негосударственная): государственная

1.10. Территориальная принадлежность: муниципальная

1.11. Вышестоящая организация (наименование):

Управление образования администрации города Кемерово

1.12. Адрес вышестоящей организации, другие координаты:

650099 Кемеровская область, г. Кемерово, пр. Советский, 54, (телефон с кодом города)

2. Характеристика деятельности организации на объекте

(по обслуживанию населения)

2.1 Сфера деятельности: образование

2.2 Виды оказываемых услуг: образовательные услуги

2.3 Форма оказания услуг: на объекте

2.4 Категории обслуживаемого населения по возрасту: дети

2.5 Категории обслуживаемых инвалидов: нет.

2.6 Плановая мощность: 670 человек

2.7 Участие в исполнении ИПР инвалида, ребенка-инвалида: нет

3. Состояние доступности объекта для инвалидов и других маломобильных групп населения (МГН)

3.1 Путь следования к объекту пассажирским транспортом:

остановка «Швейная фабрика»- автобус № 1, 8, 17, 19, 58,81, 93, 104; троллейбус № 3, 11,6 12, трамвай № 1,5,8 маршрутное такси 2, 6, 7, 10, 61, 23, 11, 40, 21,47,48.

Наличие адаптированного пассажирского транспорта к объекту: нет

3.2 Путь к объекту от ближайшей остановки пассажирского транспорта

3.2.1 расстояние до объекта от остановки транспорта: 300 м

3.2.2 время движения (пешком): 7 мин

3.2.3 наличие выделенного от проезжей части пешеходного пути: частично

3.2.4 Перекрестки: да

3.2.5 Информация на пути следования к объекту: нет

3.2.6 Перепады высоты на пути: есть (бордюрный камень)

Их обустройство для инвалидов на коляске: нет

3.3 Организация доступности объекта для инвалидов – форма обслуживания*

№№ п/п	Категория инвалидов (вид нарушения)	Вариант организации доступности объекта (формы обслуживания)*
1.	Все категории инвалидов и МГН	
	<i>в том числе инвалиды:</i>	
2	передвигающиеся на креслах-колясках	ВНД
3	с нарушениями опорно-двигательного аппарата	ДУ
4	с нарушениями зрения	ДУ
5	с нарушениями слуха	А
6	с нарушениями умственного развития	А

* - указывается один из вариантов: «А», «Б», «ДУ», «ВНД»:

А - доступны все структурно-функциональные зоны ОУ;

Б – в уровне 1 этажа организовано место обслуживания инвалидов;

ДУ – доступен условно, то есть дистанционное обслуживание, помощь персонала и т.д.;

ВНД – временно недоступен;

Н – недоступен.

3.4 Состояние доступности основных структурно-функциональных зон

№№ п/п	Основные структурно- функциональные зоны	Состояние доступности, в том числе для основных категорий инвалидов**	Приложение	
			№ на плане	№ фото
1	Территория, прилегающая к зданию (участок)	ДЧ-И (Г, У)	1,2,3,4	1-16
2	Вход (входы) в здание	ДЧ-И (Г, У)	4,5,6,7	17-24

3	Путь (пути) движения внутри здания (в т.ч. пути эвакуации)	ДЧ-И (Г, У)	8,9,10, 11,12,13, 14,15,16	25-54
4	Зона целевого назначения здания (целевого посещения объекта)	ДЧ-И (Г, У)	10,11,12	55-58
5	Санитарно-гигиенические помещения	ДЧ-И (Г,У)	13, 14	59-61
6	Система информации и связи (на всех зонах)	ДЧ-И(К,О,Г,У)	16,17	63,64
7	Пути движения к объекту (от остановок общественного транспорта)	ДЧ-И (Г,У)	1,2,3,4,5	1-16

**Указывается: ДП-В - доступно полностью всем; ДП-И (К, О, С, Г, У) – доступно полностью избирательно (указать категории инвалидов); ДЧ-В - доступно частично всем; ДЧ-И (К, О, С, Г, У) – доступно частично избирательно (указать категории инвалидов); ДУ - доступно условно, ВНД - недоступно

3.5. ИТОГОВОЕ ЗАКЛЮЧЕНИЕ о состоянии доступности ОСИ:

ОСИ доступно частично избирательно для категории инвалидов с нарушениями слуха и умственного развития ДЧ-И (Г, У).

4. Управленческое решение (проект)

4.1. Рекомендации по адаптации основных структурных элементов объекта:

№ № п \п	Основные структурно-функциональные зоны объекта	Рекомендации по адаптации объекта(вид работы)*
1	Территория, прилегающая к зданию (участок)	Индивидуальное решение с ТСР
2	Вход (входы) в здание	Индивидуальное решение с ТСР
3	Путь (пути) движения внутри здания (в т.ч. пути эвакуации)	Индивидуальное решение с ТСР
4	Зона целевого назначения здания (целевого посещения объекта)	Индивидуальное решение с ТСР
5	Санитарно-гигиенические помещения	Индивидуальное решение с ТСР
6	Система информации на объекте (на всех зонах)	Индивидуальное решение с ТСР
7	Пути движения к объекту (от остановки транспорта)	Индивидуальное решение с ТСР
8.	Все зоны и участки	Индивидуальное решение с ТСР

*- указывается один из вариантов (видов работ): не нуждается; ремонт (текущий, капитальный); индивидуальное решение с ТСР; технические решения невозможны – организация альтернативной формы обслуживания

4.2. Период проведения работ _____
в рамках исполнения _____

(указывается наименование документа: программы, плана)

4.3 Ожидаемый результат (по состоянию доступности) после выполнения работ по адаптации

Оценка результата исполнения программы, плана (по состоянию доступности) _____

4.4. Для принятия решения требуется, не требуется (*нужное подчеркнуть*):

4.4.1. согласование на Комиссии _____
(*наименование Комиссии по координации деятельности в сфере обеспечения доступной среды жизнедеятельности для инвалидов и других МГН*)

4.4.2. согласование работ с надзорными органами (*в сфере проектирования и строительства, архитектуры, охраны памятников, другое - указать*)

4.4.3. техническая экспертиза; разработка проектно-сметной документации;

4.4.4. согласование с вышестоящей организацией (собственником объекта);

4.4.5. согласование с общественными организациями инвалидов _____;

4.4.6. другое _____

Имеется заключение уполномоченной организации о состоянии доступности объекта, прилагается

(*наименование документа и выдавшей его организации, дата*),

4.7. Информация может быть размещена (обновлена) на Карте доступности субъекта РФ

(*наименование сайта, портала*)

5. Особые отметки

ПРИЛОЖЕНИЯ:

Результаты обследования:

1. Территории, прилегающей к объекту: на 17 листах.
2. Входа (входов) в здание: на 9 листах.
3. Путь движения в здании: на 30 листах.
4. Зоны целевого назначения объекта: на 4 листах.
5. Санитарно-гигиенических помещений: на 3 листах.
6. Системы информации (и связи) на объекте: на 4 листах.

Результаты фотофиксации на объекте: на 67 л.

Поэтажные планы, паспорт БТИ: на 4 л.

Другое (в том числе дополнительная информация о путях движения к объекту):

1. План-схема организации дорожного движения в непосредственной близости от ОУ.
2. План –схема путей движения от остановок общественного транспорта к зданию ОУ.
3. План-схема путей движения по территории ОУ.
4. План-схемы расположения функционально-планировочных элементов 1,2,3,4 этажей ОУ.
5. План-схемы расположения путей эвакуации 1,2,3,4 этажей ОУ.

Руководитель

рабочей группы: директор МБОУ «СОШ № 7»

Члены рабочей группы:

заместитель директора по БЖ Котько Н.А. _____

(Должность, Ф.И.О.)

заместитель директора по АХР Глазырина Т.А. _____

(Должность, Ф.И.О.)

В том числе:

представители общественных
организаций инвалидов

(Должность, Ф.И.О.)

(Должность, Ф.И.О.)

представители организации,
расположенной на объекте

(Должность, Ф.И.О.)

(Должность, Ф.И.О.)

Управленческое решение согласовано « ____ » _____ 20__ г. (протокол № ____)
Комиссией(название). _____

I. Результаты обследования

1. Территория, прилегающая к зданию МБОУ «СОШ № 7» г. Кемерово, ул. Пролетарская, 10

№ п / п	Наименование функционально-планировочного элемента	Наличие элемента			Выявленные нарушения и замечания		Работы по адаптации объектов	
		есть / нет	№ на плане	№ фото	Содержание	Значимо для инвалида (категория)	Содержание	Виды работ
1 · 1	Вход (входы) на территорию	есть	1	1-4	Отсутствуют доступные элементы информации об объекте	все	Изготовление доступных элементов информации об объекте при входе	Индивидуальное решение с ТСП
1 · 2	Путь (пути) движения на территории	есть	2	5-15	Специальные требования: Отсутствуют: тактильные средства на покрытии пешеходных путей, поручни.	все	Изготовление тактильных средств на покрытии пешеходных путей, поручней вдоль стен.	Индивидуальное решение с ТСП
1 · 3	Лестница (наружная)	есть	4	17, 18	Не дублируется пандусами или другими средствами подъема. Поручни (при перепаде высот более 0,45 м): - с двух сторон отсутствуют. - завершающие части поручня не длиннее марша на 0,3 м.	все	Установка поручней	Индивидуальное решение с ТСП
1 · 4	Пандус (наружный)	нет	-	-	Необходимо оборудовать территорию пандусами.	все	Установка пандусов на перепадах высот	Индивидуальное решение с ТСП
1 · 5	Автостоянка и парковка	есть	3	16	Площадки для остановки специализированных средств	все	Обустройство зоны для парковки (стоянки)	Индивидуальное решение с ТСП

					общественного транспорта для инвалидов размещаются далее 100 м от входа в здание для МГН. Отсутствует зона для парковки (стоянки) автомобиля инвалида.		автомобиля инвалида	
	ОБЩИЕ требования к зоне	есть	1,2,3 4	1- 18	Отсутствует информационная поддержка на всех путях движения МГН. Отсутствуют места отдыха.	все	Изготовление информационных плакатов на всех путях движения МГН. Обустройство места отдыха.	Индивидуальное решение с ТСП

II. Заключение по зоне:

Наименование структурно-функциональной зоны	Состояние доступности* (к пункту 3.4 Акта обследования ОСИ)	Приложение		Рекомендации по адаптации (вид работы)** к пункту 4.1 Акта обследования ОСИ
		№ на плане	№ фото	
Территория, прилегающая к зданию	ДЧ-И (Г, У)	1,2,3,4	1-18	Индивидуальное решение с ТСП

* указывается: **ДП-В** - доступно полностью всем; **ДП-И** (К, О, С, Г, У) – доступно полностью избирательно (указать категории инвалидов); **ДЧ-В** - доступно частично всем; **ДЧ-И** (К, О, С, Г, У) – доступно частично избирательно (указать категории инвалидов); **ДУ** - доступно условно, **ВНД** - недоступно

**указывается один из вариантов: не нуждается; ремонт (текущий, капитальный); индивидуальное решение с ТСП; технические решения невозможны – организация альтернативной формы обслуживания

Комментарий к заключению: _____

I. Результаты обследования:

2. Входа (входов) в здание

МБОУ «СОШ № 7» г. Кемерово, ул. Пролетарская, 10

№ п / п	Наименование функционально-планировочного элемента	Наличие элемента			Выявленные нарушения и замечания		Работы по адаптации объектов	
		есть / нет	№ на плане	№ фото	Содержание	Значимо для инвалида (категория)	Содержание	Виды работ
2 · 1	Лестница (наружная)	есть	4	17, 18	Отсутствуют поручни дополнительные разделительные (при ширине марша 2,5 м и более). СПЕЦИАЛЬНЫЕ ТРЕБОВАНИЯ Ступени не соответствуют: - высота подъема ступени - более 0,15 м; - ребро с закругленным радиусом отсутствует. - боковые края (не примыкающие к стене) не имеют бортика.	Все О, С	Реконструкция наружной лестницы	Индивидуальное решение с ТСР
2 · 2	Пандус (наружный)	нет	-	-	Отсутствует пандус	К	Изготовление наружного пандуса	Индивидуальное решение с ТСР
2 · 3	Входная площадка (перед дверью)	есть	5	19	Отсутствуют дополнительные элементы: - навес, - водоотвод; - дренажные и водосборные решетки.	все	Строительство дополнительных элементов на входной площадке перед дверью	Индивидуальное решение с ТСР
2 · 4	Дверь (входная)	есть	6	20	Крепление двери: - на петлях одностороннего действия без фиксаторов;	все	Установление креплений дверей, противоударных полос	Индивидуальное решение с ТСР

					Полотно двери: - отсутствует противоударная полоса; Отсутствует яркая контрастная маркировка на уровне от 1,2 м до 1,5 м от поверхности пешеходного пути			
2 . 5	Тамбур	есть	7	21- 24	Размеры тамбуров: - глубина - менее 1,8 м.	все	Реконструкц ия тамбура	индивиду альное решение с ТСР
	ОБЩИЕ требования к зоне	есть	4,5,6 ,7	17- 24	Отсутствует вход, приспособленный для МГН, с поверхности земли	все	Оборудован ие входа, приспособле нного для МГН, с поверхности земли	индивиду альное решение с ТСР

II. Заключение по зоне:

Наименование структурно- функциональной зоны	Состояние доступности* (к пункту 3.4 Акта обследования ОСИ)	Приложение		Рекомендации по адаптации (вид работы)** к пункту 4.1 Акта обследования ОСИ
		№ на плане	№ фото	
Вход (входы) в здание	ДЧ-И (Г, У)	5,6,7	17-24	Индивидуальное решение с ТСР

* указывается: ДП-В - доступно полностью всем; ДП-И (К, О, С, Г, У) – доступно полностью избирательно (указать категории инвалидов); ДЧ-В - доступно частично всем; ДЧ-И (К, О, С, Г, У) – доступно частично избирательно (указать категории инвалидов); ДУ - доступно условно, ВНД - недоступно

**указывается один из вариантов: не нуждается; ремонт (текущий, капитальный); индивидуальное решение с ТСР; технические решения невозможны – организация альтернативной формы обслуживания

Комментарий к заключению: _____

I. Результаты обследования:

3. Пути (путей) движения внутри здания (в т.ч. путей эвакуации)

МБОУ «СОШ № 7» г. Кемерово, ул. Пролетарская, 10

№ п / п	Наименование функционально-планировочного элемента	Наличие элемента			Выявленные нарушения и замечания		Работы по адаптации объектов	
		есть / нет	№ на плане	№ фото	Содержание	Значимо для инвалида (категория)	Содержание	Виды работ
3 · 1	Коридор (вестибюль, зона ожидания)	есть	8	26-31	Наличие опасных помещений (электрощитовая). Отсутствие дверных ручек без тактильного опознавательного элемента. Ширина пути движения в помещении с оборудованием и с мебелью менее 1,2 м. Не предусмотрен звуковой информатор по типу телефона-автомата, которыми могут пользоваться посетители с недостатками зрения и текстофонов для посетителей с дефектами слуха.	Все К С	Оборудование двери электрощитовой ручками с тактильным и опознавательными элементами; установка звукового информатора по типу телефона-автомата для посетителей с дефектами слуха и недостатками зрения	индивидуальное решение с ТСП
3 · 2	Лестница (внутри здания)	есть	9	32, 33	Отсутствуют поручни (при перепаде высот более 0,45 м): - отсутствуют с двух сторон; - на высоте 0,7 и 0,9 м - завершающие части длиннее на 0,3 м; - отсутствуют рельефные обозначения этажей.	Все	Установка: поручней, рельефных обозначений этажей. Реконструкция ступеней лестницы. Установка ограждения под маршем	индивидуальное решение с ТСП

					Ступени не соответствуют: - высота подъема ступени - не более 0,15 м; - ребро с закруглением радиусом не более 0,05 м; - боковые края (не примыкающие к стене) с бортиками высотой не менее 0,02 м. Ограждения отсутствуют: под маршем открытой лестницы и другими нависающими элементами (с высотой в свету менее 1,9 м)	O,C C	открытой лестницы и другими нависающими элементами	
3 · 3	Пандус (внутри здания)	нет	-	-	Отсутствует пандус	Все	Установка пандуса	индивидуальное решение с ТСП
3 · 4	Лифт пассажирский (или подъемник)	нет	-	-	Отсутствует лифт	Все	Установка лифта	индивидуальное решение с ТСП
3 · 5	Дверь	есть	10	34-38	Информирующие обозначения помещений отсутствуют: - рядом с дверью, со стороны дверной ручки; - на высоте от 1,4 до 1,75 м; - дублирование рельефными знаками. Крепление двери: - на петлях одностороннего действия без фиксаторов в положениях "открыто" и "закрыто"; - не обеспечивается задержка автоматического	Все K	Изготовление и установка информирующих обозначений помещений. Установка дверей с петлями одностороннего действия без фиксаторов в положениях «открыто», и «закрыто», обеспечивающих	индивидуальное решение с ТСП

					закрывания продолжительностью не менее 5 сек; Полотно двери не соответствует: - нижняя часть до высоты 0,3 м от уровня пола не защищена противоударной полосой; - смотровые панели из прозрачного ударопрочного материала отсутствуют.		задержку автоматического закрывания продолжительностью не менее 5 сек; с полотном с противоударной полосой, смотровыми панелями из прозрачного ударопрочного материала	
3 . 6	Пути эвакуации (в т.ч. зоны безопасности)	есть	12	39-54	Ширина лестничных маршей на 1.2м. при требовании 1.35м. глубина горизонтальных лестничных площадок по факту 1.2м. при требовании не менее 1.5м., зоны безопасности не предусмотрены.	Все	Обустроить зоны безопасности на лестничных маршах; расширение и углубление лестничных маршей	индивидуальное решение с ТСП
	ОБЩИЕ требования к зоне	есть	8, 9,10, 12	25-54	Выключатели и розетки - на высоте более 0,8 м от уровня пола. Отсутствуют зоны отдыха: - на каждом доступном МГН этаже (в том числе и для инвалидов на креслах-колясках) на 2 - 3 места. Отсутствует предупредительная информация о препятствии (перед дверными проемами и входами на лестницы и пандусы, перед поворотом коммуникационных путей): - на расстоянии 0,6 м	Все С	Установить выключатели и розетки на высоте не более 0,8 м от уровня пола. Обустройство зон отдыха на каждом доступном МГН этаже (в том числе и для инвалидов на креслах-колясках) на 2-3 места. Разместить предупредительную информаци	индивидуальное решение с ТСП

				до объекта информации; - визуальная (в виде контрастно окрашенной поверхности либо световых маячков); - тактильная (рифленая поверхность).		ю о препятствии (перед дверными проемами и входами на лестницы и пандусы, перед поворотом коммуникационных путей): - на расстоянии 0,6 м до объекта информации; ; - визуальная (в виде контрастно окрашенной поверхности либо световых маячков); - тактильная (рифленая поверхность)	
--	--	--	--	--	--	--	--

II. Заключение по зоне:

Наименование структурно-функциональной зоны	Состояние доступности* (к пункту 3.4 Акта обследования ОСИ)	Приложение		Рекомендации по адаптации (вид работы)** к пункту 4.1 Акта обследования ОСИ
		№ на плане	№ фото	
Путь (пути) движения внутри здания (в т.ч. пути эвакуации)	ДЧ-И(Г,У)	8, 9,10, 12	25-54	индивидуальное решение с ТСП

* указывается: **ДП-В** - доступно полностью всем; **ДП-И** (К, О, С, Г, У) – доступно полностью избирательно (указать категории инвалидов); **ДЧ-В** - доступно частично всем; **ДЧ-И** (К, О, С, Г, У) – доступно частично избирательно (указать категории инвалидов); **ДУ** - доступно условно, **ВНД** - недоступно

**указывается один из вариантов: не нуждается; ремонт (текущий, капитальный); индивидуальное решение с ТСП; технические решения невозможны – организация альтернативной формы обслуживания

Комментарий к заключению: _____

I. Результаты обследования:

4. Зоны целевого назначения здания (целевого посещения объекта)

Вариант I – зона обслуживания инвалидов МБОУ «СОШ № 7» г. Кемерово, ул. Пролетарская, 10

№ п/п	Наименование функционально-планировочного элемента	Наличие элемента			Выявленные нарушения и замечания		Работы по адаптации объектов	
		есть/нет	№ на плане	№ фото	Содержание	Значимо для инвалида (категория)	Содержание	Виды работ
4.1	Кабинетная форма обслуживания	Есть	11	55-58				
4.2	Зальная форма обслуживания	нет						
4.3	Прилавочная форма обслуживания	нет						
4.4	Форма обслуживания с перемещением по маршруту	нет						
4.5	Кабина индивидуального обслуживания	нет						
	ОБЩИЕ требования к зоне	есть	11	55-58				

II. Заключение по зоне:

Наименование структурно-функциональной зоны	Состояние доступности* (к пункту 3.4 Акта обследования ОСИ)	Приложение		Рекомендации по адаптации (вид работы)** к пункту 4.1 Акта обследования ОСИ
		№ на плане	№ фото	
Кабинетная форма обслуживания	ДЧ-И(Г,У)	11	55-58	

* указывается: ДП-В - доступно полностью всем; ДП-И (К, О, С, Г, У) – доступно полностью избирательно (указать категории инвалидов); ДЧ-В - доступно частично всем; ДЧ-И (К, О, С, Г, У) – доступно частично избирательно (указать категории инвалидов); ДУ - доступно условно, ВНД - недоступно

**указывается один из вариантов: не нуждается; ремонт (текущий, капитальный); индивидуальное решение с ТСР; технические решения невозможны – организация альтернативной формы обслуживания

Комментарий к заключению: _____

I. Результаты обследования:

4. Зоны целевого назначения здания (целевого посещения объекта)

Вариант II – места приложения труда

МБОУ «СОШ № 7» г. Кемерово, ул. Пролетарская, 10

Наименование функционально-планировочного элемента	Наличие элемента			Выявленные нарушения и замечания		Работы по адаптации объектов	
	есть/нет	№ на плане	№ фото	Содержание	Значимо для инвалида (категория)	Содержание	Виды работ
Место приложения труда	-	-	-	-	-	-	-

II. Заключение по зоне:

Наименование структурно-функциональной зоны	Состояние доступности* (к пункту 3.4 Акта обследования ОСИ)	Приложение		Рекомендации по адаптации (вид работы)** к пункту 4.1 Акта обследования ОСИ
		№ на плане	№ фото	
Зоны целевого назначения здания (целевого посещения объекта) Вариант II – места приложения труда	-	-	-	-

* указывается: **ДП-В** - доступно полностью всем; **ДП-И** (К, О, С, Г, У) – доступно полностью избирательно (указать категории инвалидов); **ДЧ-В** - доступно частично всем; **ДЧ-И** (К, О, С, Г, У) – доступно частично избирательно (указать категории инвалидов); **ДУ** - доступно условно, **ВНД** - недоступно

**указывается один из вариантов: не нуждается; ремонт (текущий, капитальный); индивидуальное решение с ТСР; технические решения невозможны – организация альтернативной формы обслуживания

Комментарий к заключению: _____

I. Результаты обследования:

4. Зоны целевого назначения здания (целевого посещения объекта)

Вариант Ш – жилые помещения

МБОУ «СОШ № 7» г. Кемерово, ул. Пролетарская, 10

Наименование функционально-планировочного элемента	Наличие элемента			Выявленные нарушения и замечания		Работы по адаптации объектов	
	есть/нет	№ на плане	№ фото	Содержание	Значимо для инвалида (категория)	Содержание	Виды работ
Жилые помещения	-	-	-	-	-	-	-

II. Заключение по зоне:

Наименование структурно-функциональной зоны	Состояние доступности* (к пункту 3.4 Акта обследования ОСИ)	Приложение		Рекомендации по адаптации (вид работы)** к пункту 4.1 Акта обследования ОСИ
		№ на плане	№ фото	
-	-	-	-	-

* указывается: **ДП-В** - доступно полностью всем; **ДП-И** (К, О, С, Г, У) – доступно полностью избирательно (указать категории инвалидов); **ДЧ-В** - доступно частично всем; **ДЧ-И** (К, О, С, Г, У) – доступно частично избирательно (указать категории инвалидов); **ДУ** - доступно условно, **ВНД** - недоступно

**указывается один из вариантов: не нуждается; ремонт (текущий, капитальный); индивидуальное решение с ТСР; технические решения невозможны – организация альтернативной формы обслуживания

Комментарий к заключению: _____

I. Результаты обследования:

5. Санитарно-гигиенических помещений

МБОУ «СОШ № 7» г. Кемерово, ул. Пролетарская, 10

№ п/п	Наименование функционально-планировочного элемента	Наличие элемента			Выявленные нарушения и замечания		Работы по адаптации объектов	
		есть / нет	№ на плане	№ фото	Содержание	Значим о для инвали да (категория)	Содержание	Виды работ
5.1	Туалетная комната	есть	13	59, 60	Не оборудовано: - двусторонней связью с диспетчером или дежурным, - или кнопкой звонка (в дежурную комнату), - аварийное освещение. - рядом с унитазом отсутствует пространство для размещения кресла-коляски	Все	Установлен ие двусторонней связи, аварийного освещения	индивидуальное решение с ТСП
5.2	Душевая/ ванная комната	есть	14	61				индивидуальное решение с ТСП
5.3	Бытовая комната (гардеробная)	есть	15	62, 63	Отсутствие индивидуальных кабин, шкафов. -мест хранения кресел-колясок			индивидуальное решение с ТСП
	ОБЩИЕ требования к зоне	есть	13, 14, 15	59-63	Отсутствие универсальной кабины, доступной для всех категорий граждан. Информирование помещений отсутствуют: - рядом с дверью, со стороны дверной ручки; - на высоте от 1,4 до 1,75 м; - дублирование рельефными знаками. Рекомендовано использование: - водопроводных кранов рычажного или нажимного действия (или управляемых	все	Установка универсальной кабины, информирующих обозначений, дублированных рельефными и знаками. Установка водопроводных кранов рычажного или нажимного действия	индивидуальное решение с ТСП

				электронными системами), - управление спуском воды в унитазе на боковой стене кабины			
--	--	--	--	---	--	--	--

II. Заключение по зоне:

Наименование структурно-функциональной зоны	Состояние доступности* (к пункту 3.4 Акта обследования ОСИ)	Приложение		Рекомендации по адаптации (вид работы)** к пункту 4.1 Акта обследования ОСИ
		№ на плане	№ фото	
Санитарно-гигиенических помещений	ДЧ-И (Г,У)	13,14, 15	59-63	индивидуальное решение с ТСП

* указывается: **ДП-В** - доступно полностью всем; **ДП-И** (К, О, С, Г, У) – доступно полностью избирательно (указать категории инвалидов); **ДЧ-В** - доступно частично всем; **ДЧ-И** (К, О, С, Г, У) – доступно частично избирательно (указать категории инвалидов); **ДУ** - доступно условно, **ВНД** - недоступно

**указывается один из вариантов: не нуждается; ремонт (текущий, капитальный); индивидуальное решение с ТСП; технические решения невозможны – организация альтернативной формы обслуживания

Комментарий к заключению: _____

I Результаты обследования:

6. Системы информации на объекте

МБОУ «СОШ № 7» г. Кемерово, ул. Пролетарская, 10

№ п/п	Наименование функционально-планировочного элемента	Наличие элемента			Выявленные нарушения и замечания		Работы по адаптации объектов	
		есть/нет	№ на плане	№ фото	Содержание	Значимо для инвалида (категория)	Содержание	Виды работ
6.1	Визуальные средства	есть	16	64-66		-		
6.2	Акустические средства	есть	17	67		-		
6.3	Тактильные средства	нет	-	-	Отсутствуют тактильные средства информации	С	Монтаж тактильных средств	индивидуальное решение с ТСП
	ОБЩИЕ требования к зоне	есть	16, 17	64-67	Системы средств информации и сигнализации об опасности не комплексные для всех категорий инвалидов (визуальными, звуковыми и тактильными) и не соответствует ГОСТ. Знаки и символы неидентичны в пределах здания, комплекса сооружений, в одном районе, соответствовать знакам в нормативных документах по стандартизации. Система средств информации зон и помещений не обеспечивает: - непрерывность информации, своевременное ориентирование и однозначное опознание объектов и мест посещения		Монтаж систем средств информации и сигнализации об опасности комплексные для всех категорий инвалидов (визуальными, звуковыми и тактильными), соответствующих ГОСТ.	индивидуальное решение с ТСП

II. Заключение по зоне:

Наименование структурно-функциональной зоны	Состояние доступности* (к пункту 3.4 Акта обследования ОСИ)	Приложение		Рекомендации по адаптации (вид работы)** к пункту 4.1 Акта обследования ОСИ
		№ на плане	№ фото	
Системы информации на объекте	ДЧ-И(К,О,Г,У)	16,17	64-67	индивидуальное решение с ТСР

* указывается: **ДП-В** - доступно полностью всем; **ДП-И** (К, О, С, Г, У) – доступно полностью избирательно (указать категории инвалидов); **ДЧ-В** - доступно частично всем; **ДЧ-И** (К, О, С, Г, У) – доступно частично избирательно (указать категории инвалидов); **ДУ** - доступно условно, **ВНД** - недоступно

**указывается один из вариантов: не нуждается; ремонт (текущий, капитальный); индивидуальное решение с ТСР; технические решения невозможны – организация альтернативной формы обслуживания

Комментарий к заключению: _____

**Адресная программа (план) адаптации объектов социальной инфраструктуры
и обеспечения доступности услуг для инвалидов и других МГН
на территории МБОУ «СОШ № 7» г. Кемерово, ул.Пролетарская, 10
на 2018 год**

№№ п/п	Наименование объекта и название организации, расположенной на объекте	Адрес объекта	№ паспорта доступности объекта	Плановые работы		Ожидаемый результат (по состоянию доступности) ***	Финансирование		Ответственный исполнитель, соисполнители	Дата текущего контроля
				Содержание работ*	Вид** работ		Объем, тыс.руб.	Источник		
1	2	3	4	5	6	7	8	9	10	11
	МБОУ «СОШ № 7»	650055, г. Кемерово, ул. Пролетарская, 10		Индивидуальное решение с ТСР	КР, ТР	ДП-В				

Примечание: структура (разделы) адресной программы (плана) формируются аналогично структуре Реестра ОСИ

* - указываются мероприятия в соответствии с управленческим решением – «Рекомендации по адаптации основных структурных элементов объекта» Паспорта ОСИ

** - указывается вид работы в соответствии с классификатором: **ТР** – текущий ремонт

ПСД – подготовка проектно-сметной документации

Стр - строительство

КР – капитальный ремонт

Рек – реконструкция

Орг – организация альтернативной формы обслуживания и др. орг. мероприятия

*** - указывается: **ДП-В** - доступен полностью всем; **ДП-И** (К, О, С, Г, У) - доступен полностью избирательно (указать, каким категориям инвалидов); **ДЧ-В** - доступен частично всем; **ДЧ-И**(К, О, С, Г, У) – доступен частично избирательно (указать категории инвалидов); **ДУ** - доступно условно (ДУ-В или ДУ-И)

ОТЧЕТ О ВЫПОЛНЕНИИ
адресной программы (плана) адаптации объектов социальной инфраструктуры
и обеспечения доступности услуг для инвалидов и других МГН
на территории МБОУ «СОШ № 7» г. Кемерово, ул.Пролетарская, 10
на 2018 год

№№ п/п	Наименование объекта и название организации, расположенной на объекте	Адрес объекта	№ паспорта доступности объекта	Выполненные работы		Оценка результата (по состоянию доступности) ***	Фактические затраты		Причины невыполнения	Заключение
				Содержание работ*	Оценка работ**		Объем, тыс.руб.	Оценка ****		
1	2	3	4	5	6	7	8	9	10	11
	МБОУ «СОШ № 7»	650055, г. Кемерово, ул. Пролетарская, 10		Индивидуальное решение с ТСР						

* - указываются фактически выполненные мероприятия на объекте

** - оценивается объем выполненной работы в сравнении с плановыми работами: полностью; частично; перенесено на следующий период; выполнено сверх плана

*** - указывается: **ДП-В** - доступен полностью всем; **ДП-И** (К, О, С, Г, У) - доступен полностью избирательно (указать, каким категориям инвалидов); **ДЧ-В** - доступен частично всем; **ДЧ-И** (К, О, С, Г, У) – доступен частично избирательно (указать категории инвалидов); **ДУ** - доступно условно (ДУ-В или ДУ-И)

**** - оценивается в сравнении с плановыми показателями: полностью, частично, не выделено, с дополнительным финансированием



Рис. № 1 «Центральный вход –въезд на территорию»



Рис. № 2 «Центральный вход на территорию»



Рис. № 3 «Вход на территорию»



Рис. № 4 «Вход на территорию»



Рис. № 5 «Путь движения на территории»



Рис. № 6 «Путь движения на территории»



Рис. № 7 «Путь движения на территории»



Рис. № 8 «Путь движения на территории»



Рис. № 9 «Путь движения на территории»



Рис. № 10 «Путь движения на территории»



Рис. № 11 «Путь движения на территории»



Рис. № 12 «Путь движения на территории»



Рис. № 13 «Путь движения на территории»



Рис. № 14 «Путь движения на территории»



Рис. № 15 «Путь движения на территории»



Рис. № 16 «Стоянка»



Рис. № 17 «Лестница наружная»



Рис. № 18 «Лестница наружная»



Рис. № 19 «Входная площадка (перед дверью)»



Рис. № 20 «Дверь входная»



Рис. № 21 «Тамбур»



Рис. № 22 «Тамбур»



Рис. № 23 «Тамбур»



Рис. № 24 «Тамбур»



Рис. № 25 «Пост охраны»



Рис. № 26 «Зона ожидания»



Рис. № 27 «Зона ожидания»



Рис. № 28 «Вестибюль»



Рис. № 29 «Вестибюль»



Рис. № 30 «Коридор»



Рис. № 31 «Коридор»



Рис. № 32 «Лестница»



Рис. № 33 «Лестница»



Рис. № 34 «Дверь»



Рис. № 35 «Дверь»



Рис. № 36 «Дверь»



Рис. № 37 «Дверь»



Рис. № 38 «Дверь»



Рис. № 39 «Путь эвакуации»



Рис. № 40 «Путь эвакуации»



Рис. № 41 «Путь эвакуации»



Рис. № 42 «Путь эвакуации»



Рис. № 43 «Путь эвакуации»



Рис. № 44 «Путь эвакуации»



Рис. № 45 «Путь эвакуации»



Рис. № 46 «Путь эвакуации»



Рис. № 47 «Путь эвакуации»



Рис. № 48 «Путь эвакуации»



Рис. № 49 «Путь эвакуации»



Рис. № 50 «Путь эвакуации»



Рис. № 51 «Путь эвакуации»



Рис. № 52 «Путь эвакуации»



Рис. № 53 «Путь эвакуации»



Рис. № 54 «Путь эвакуации»



Рис. № 55 «Кабинетная форма обслуживания»



Рис. № 56 «Кабинетная форма обслуживания»



Рис. № 57 «Кабинетная форма обслуживания»



Рис. № 58 «Кабинетная форма обслуживания»



Рис. № 59 «Туалет»



Рис. № 60 «Туалет»



Рис. № 61 «Душевая комната»



Рис. № 62 «Гардеробная»



Рис. № 63 «Гардеробная»

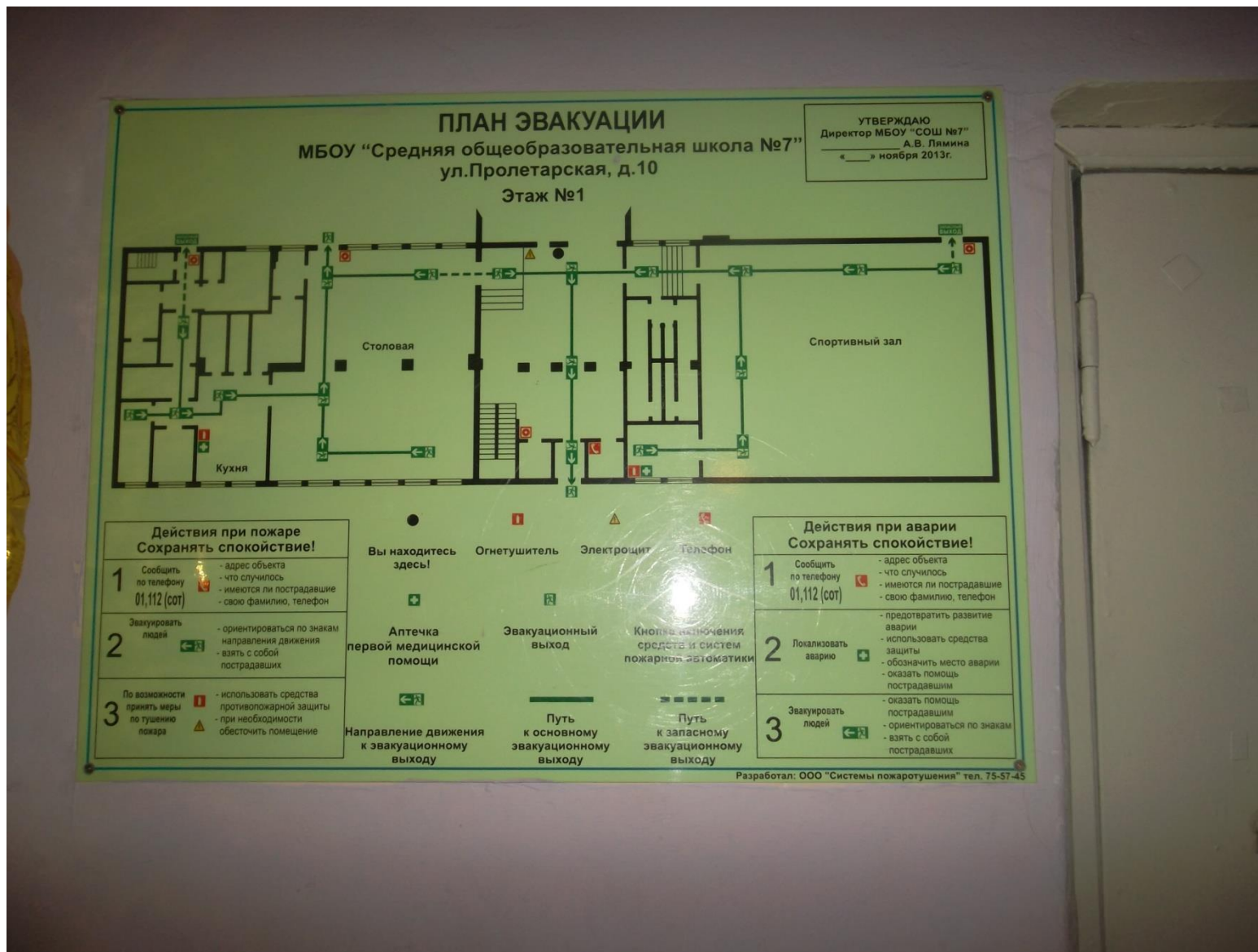


Рис. № 64 «Визуальные средства»

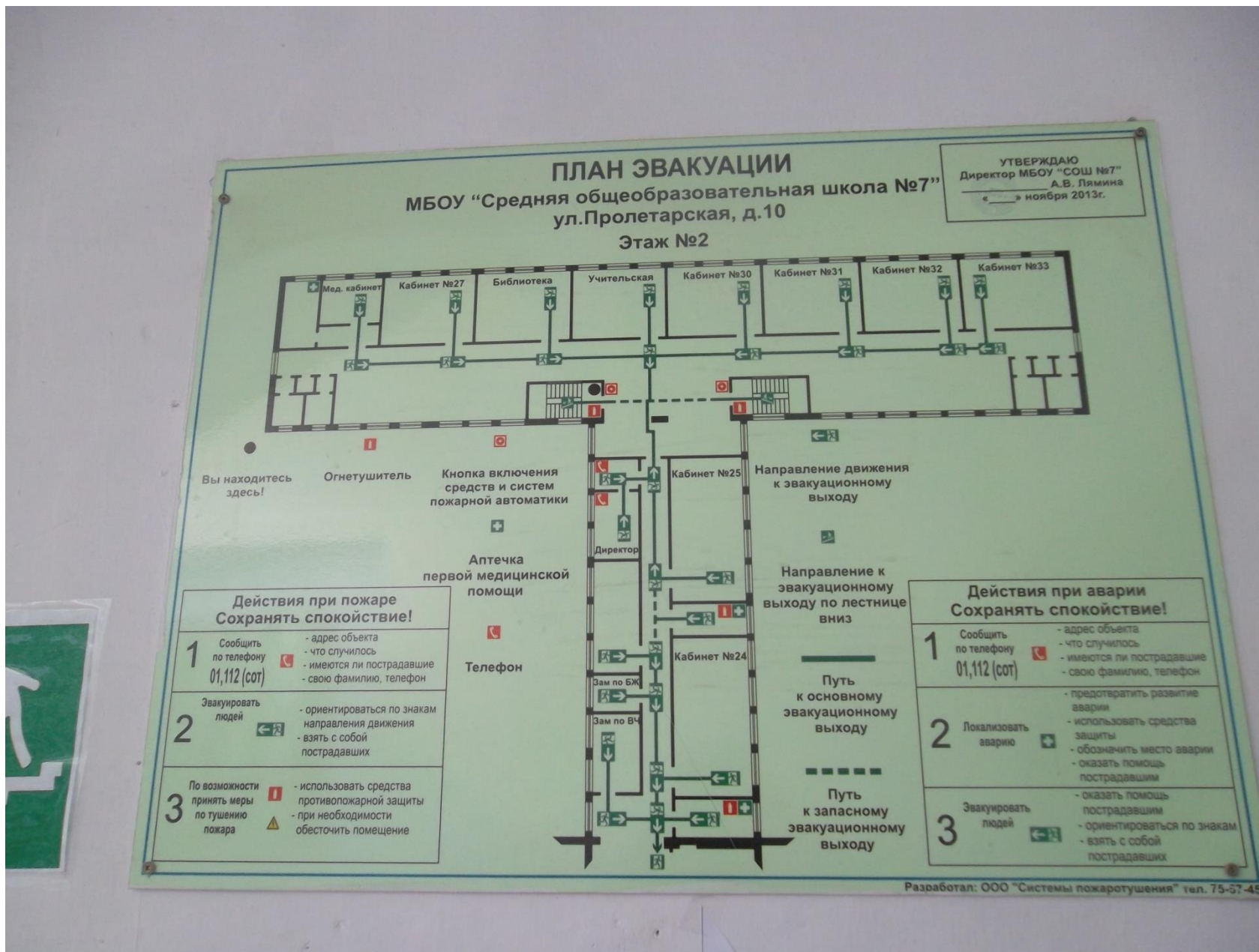


Рис. № 65 «Визуальные средства»

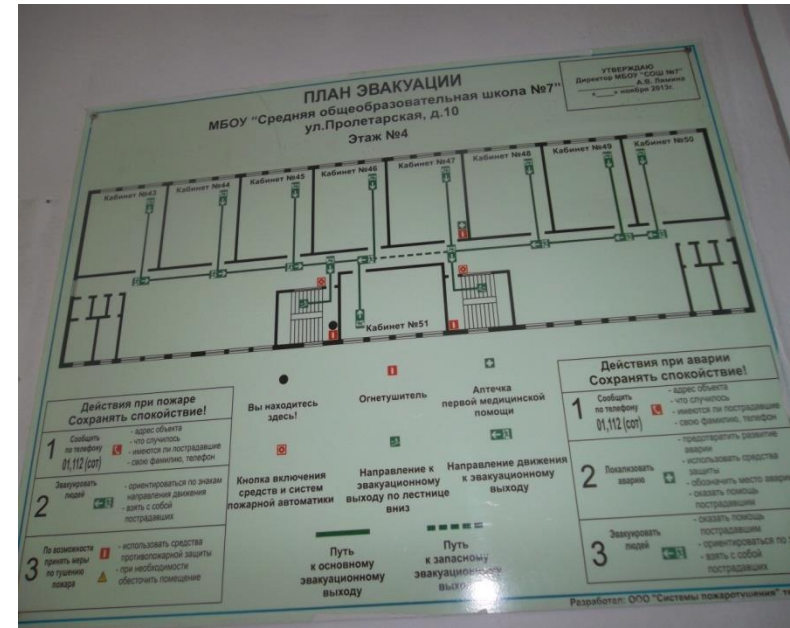
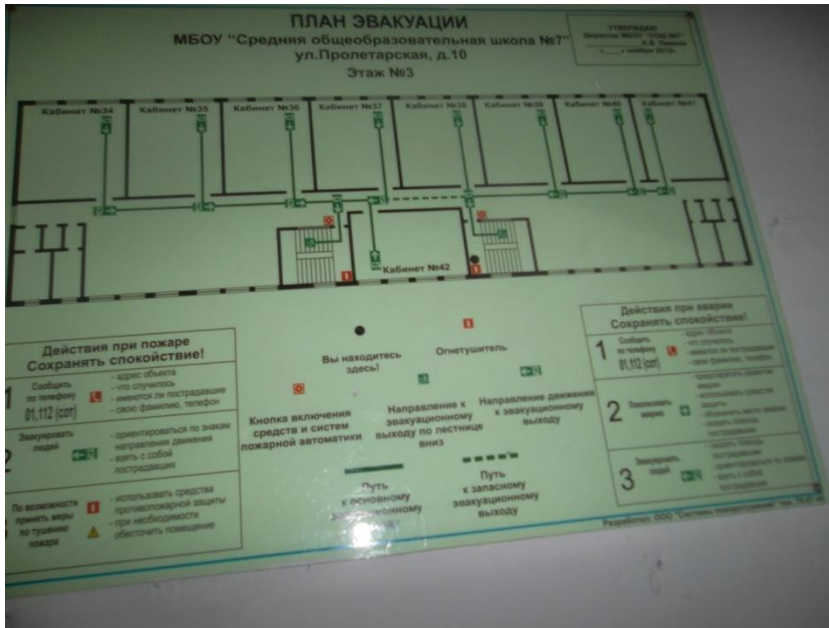
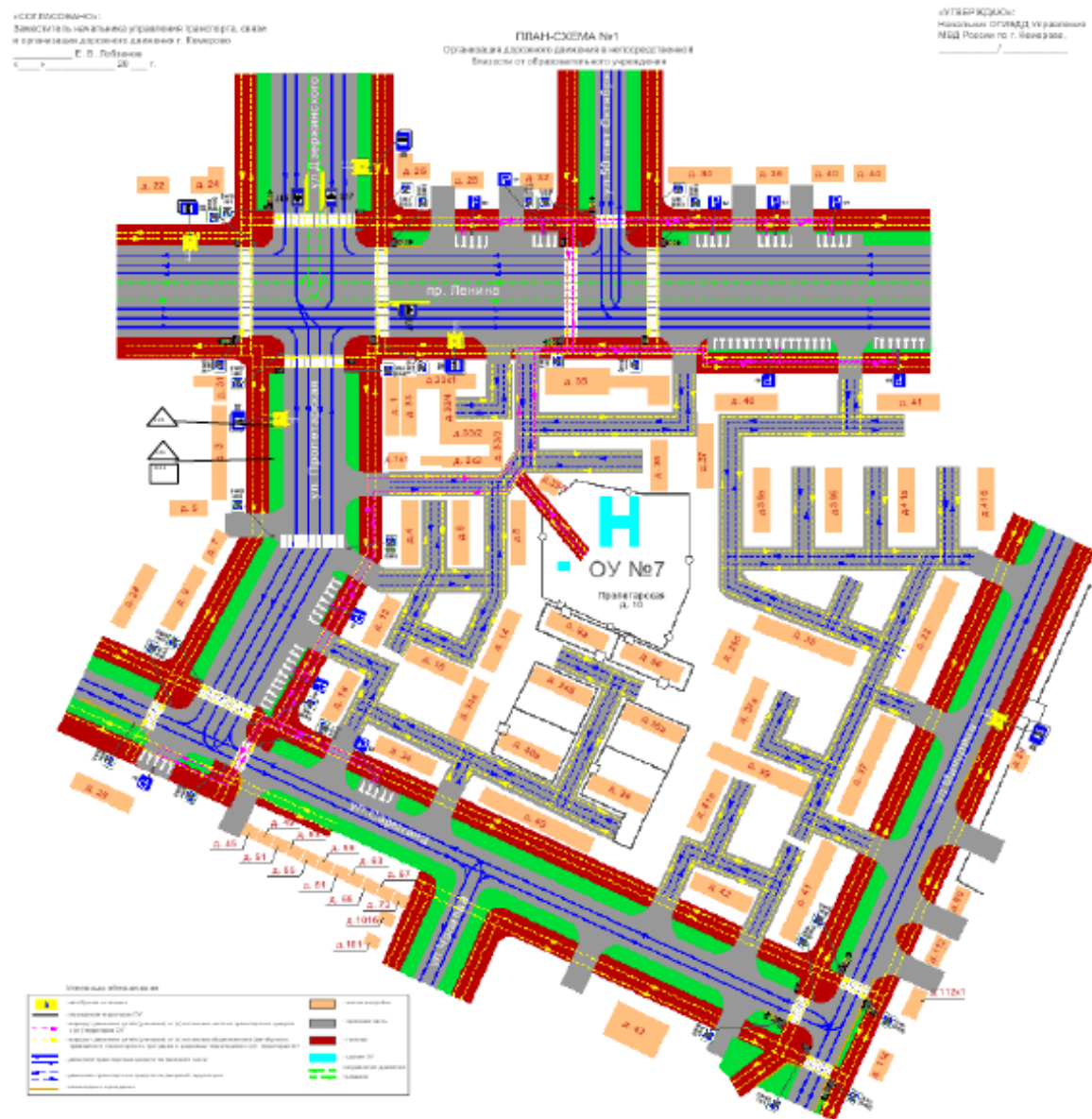


Рис. № 66 «Визуальные средства»



Рис. № 67 «Акустические средства»

План – схема организации дорожного движения в непосредственной близости от образовательного учреждения



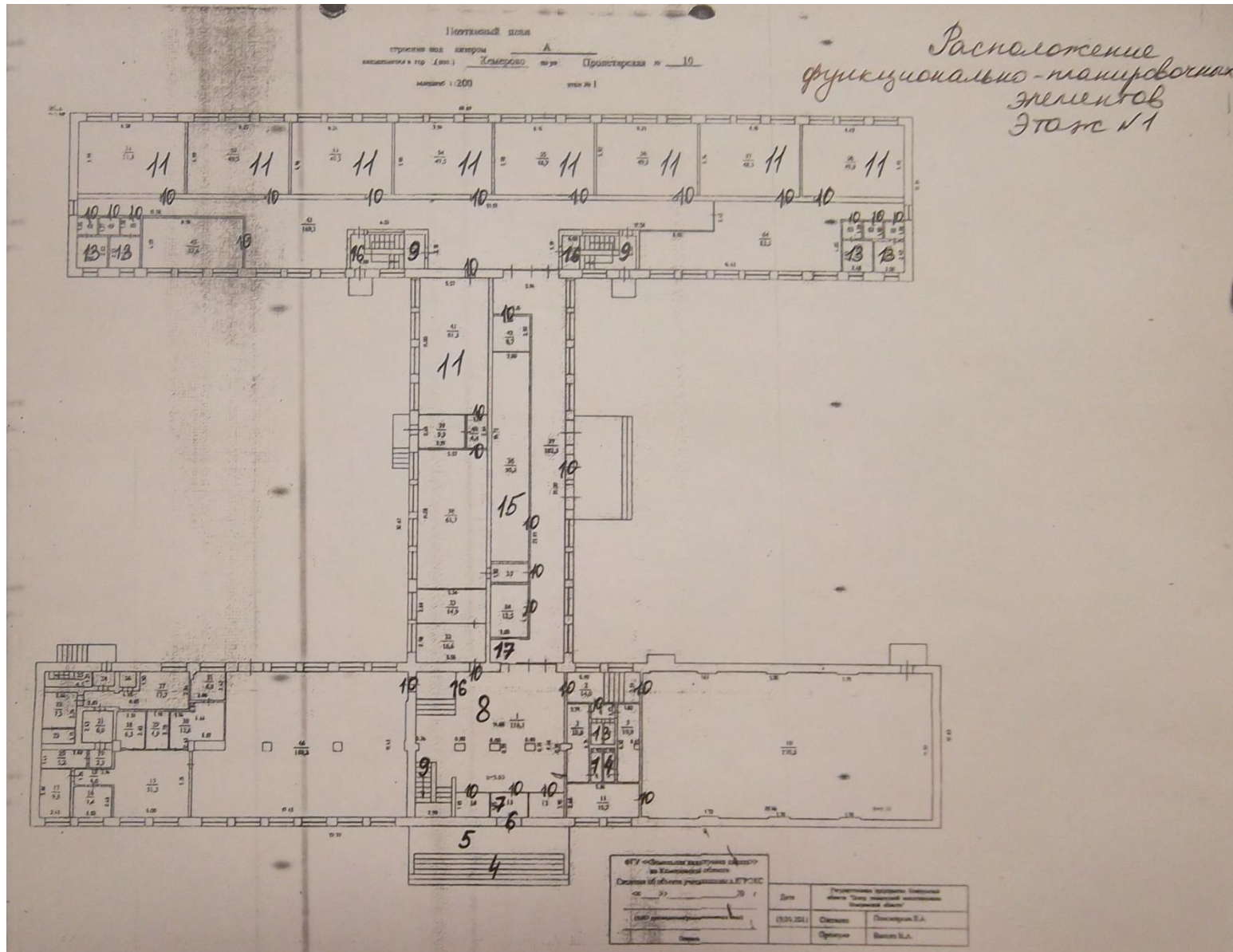
Пути движения
от остановок общественного транспорта



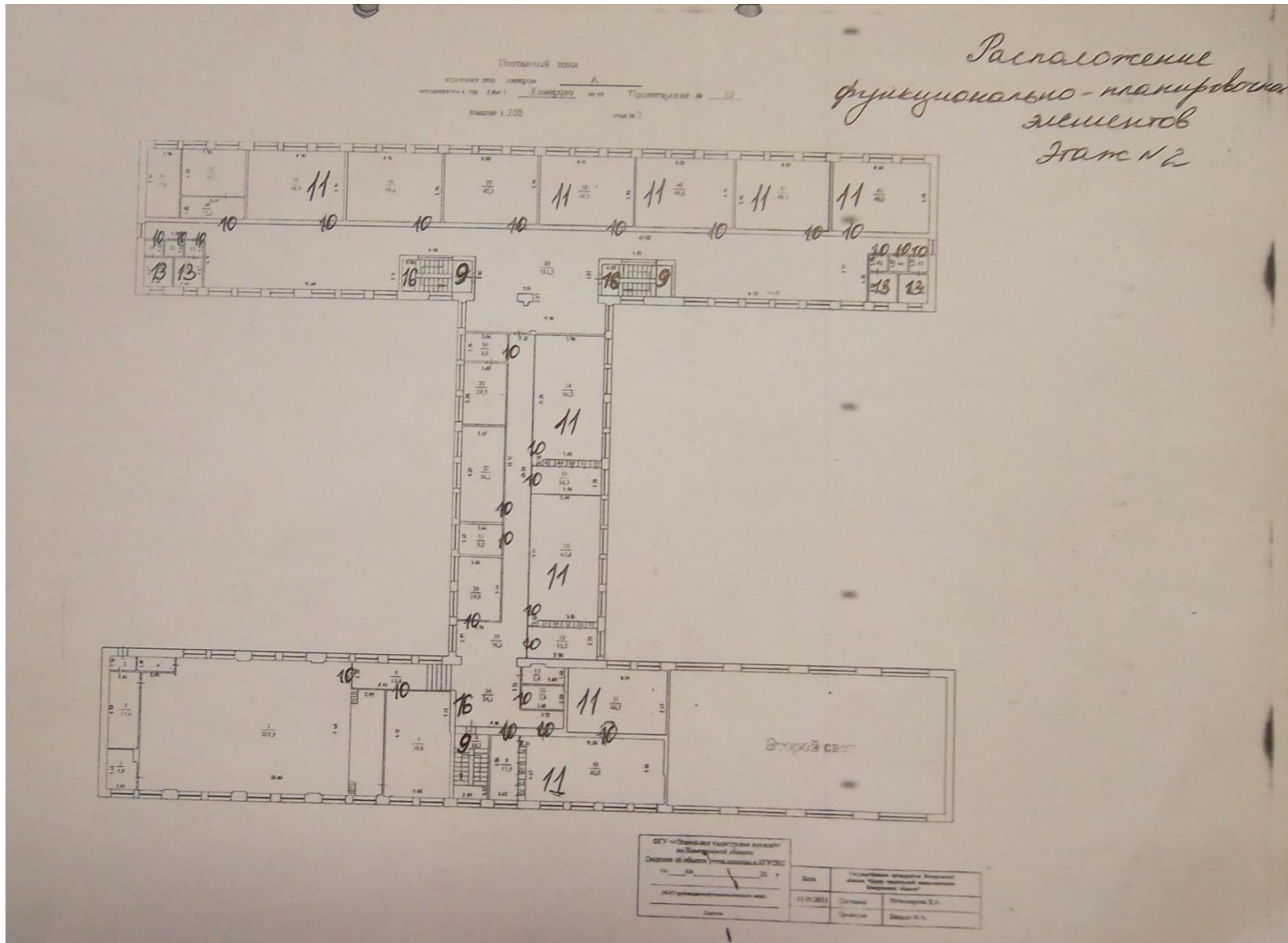
Пути движения
по территории образовательного учреждения



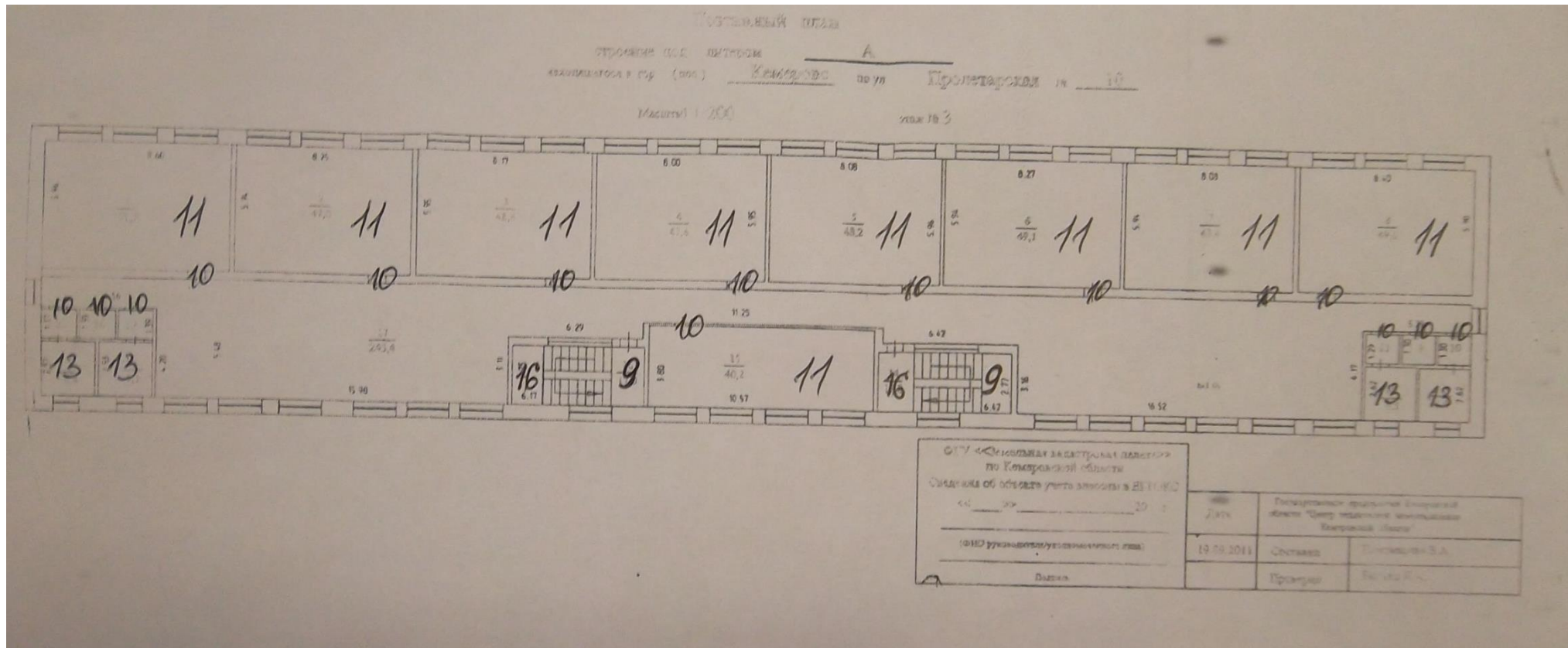
Расположение
функционально – планировочных элементов
этаж № 1



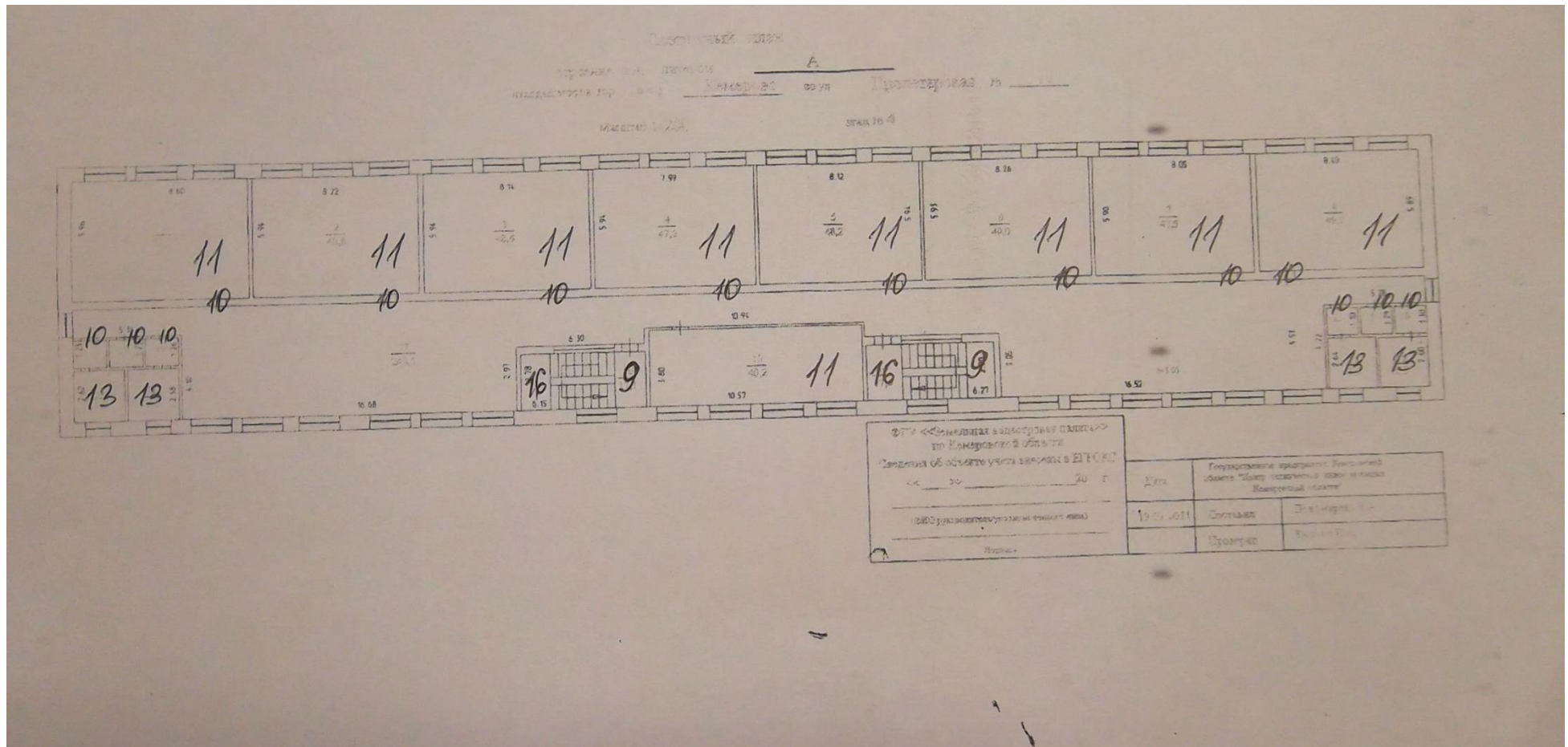
Расположение
функционально – планировочных элементов
этаж № 2



Расположение функционально – планировочных элементов этаж № 3

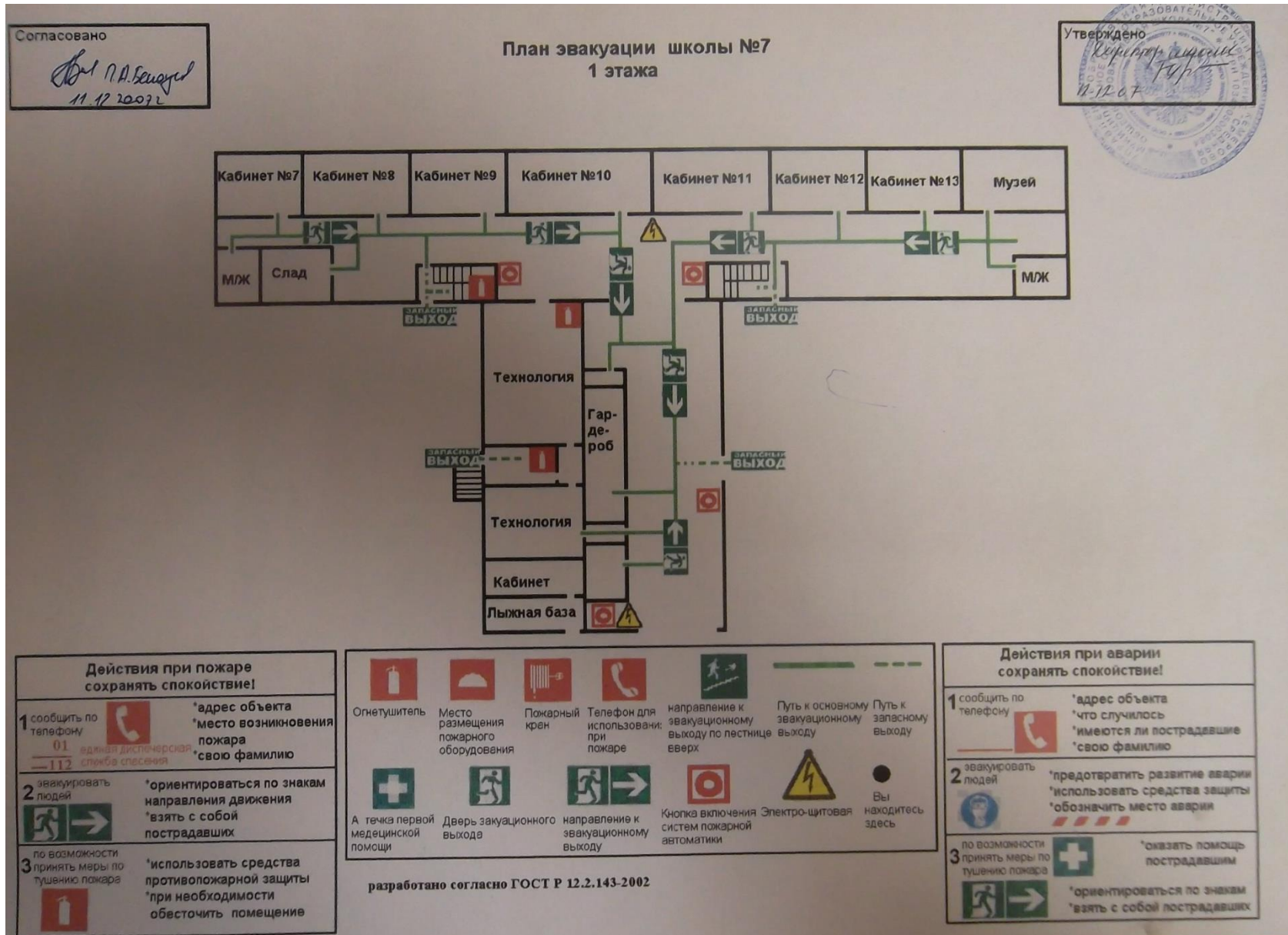


Расположение
функционально – планировочных элементов
этаж № 4



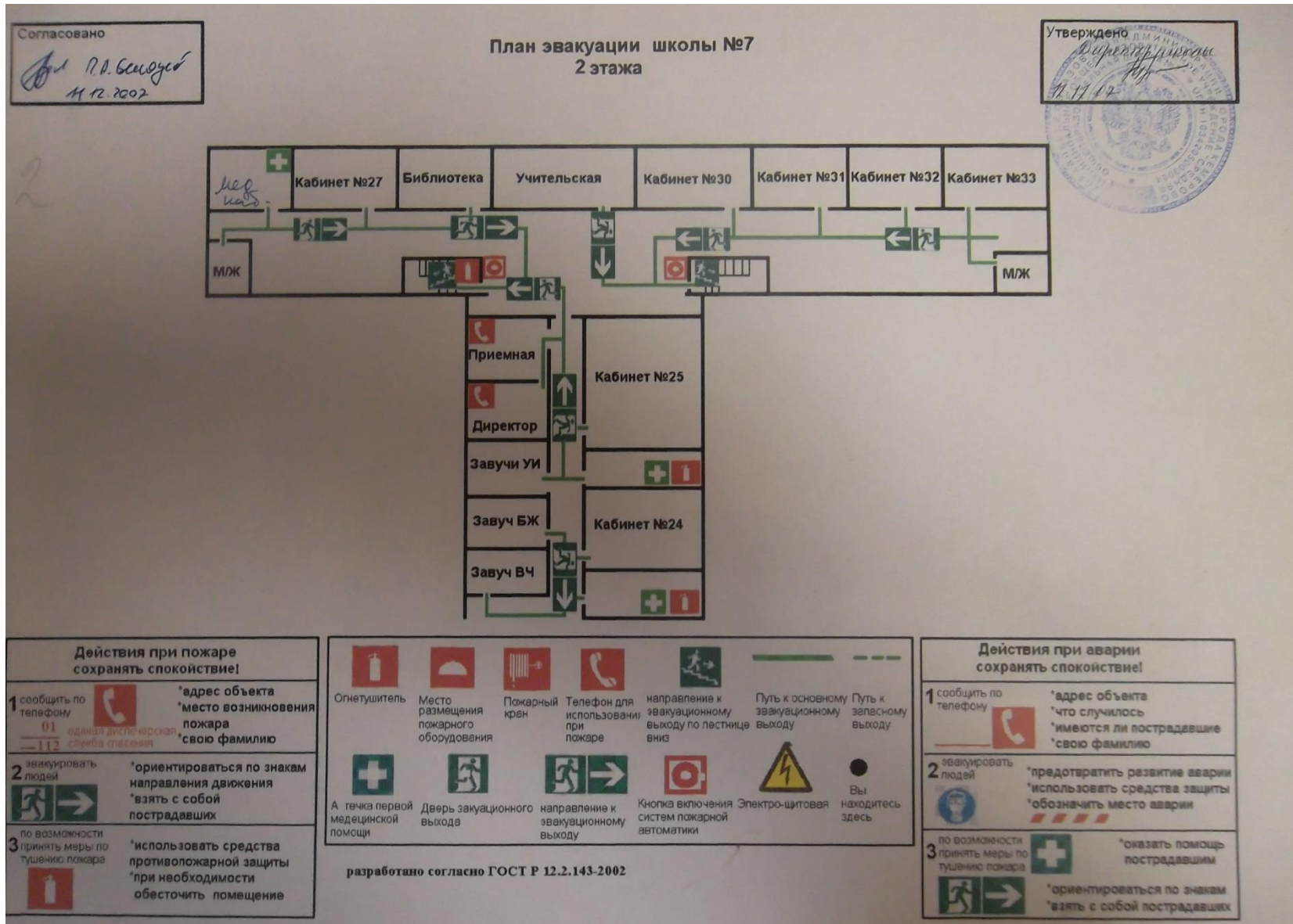
План эвакуации

Этаж № 1



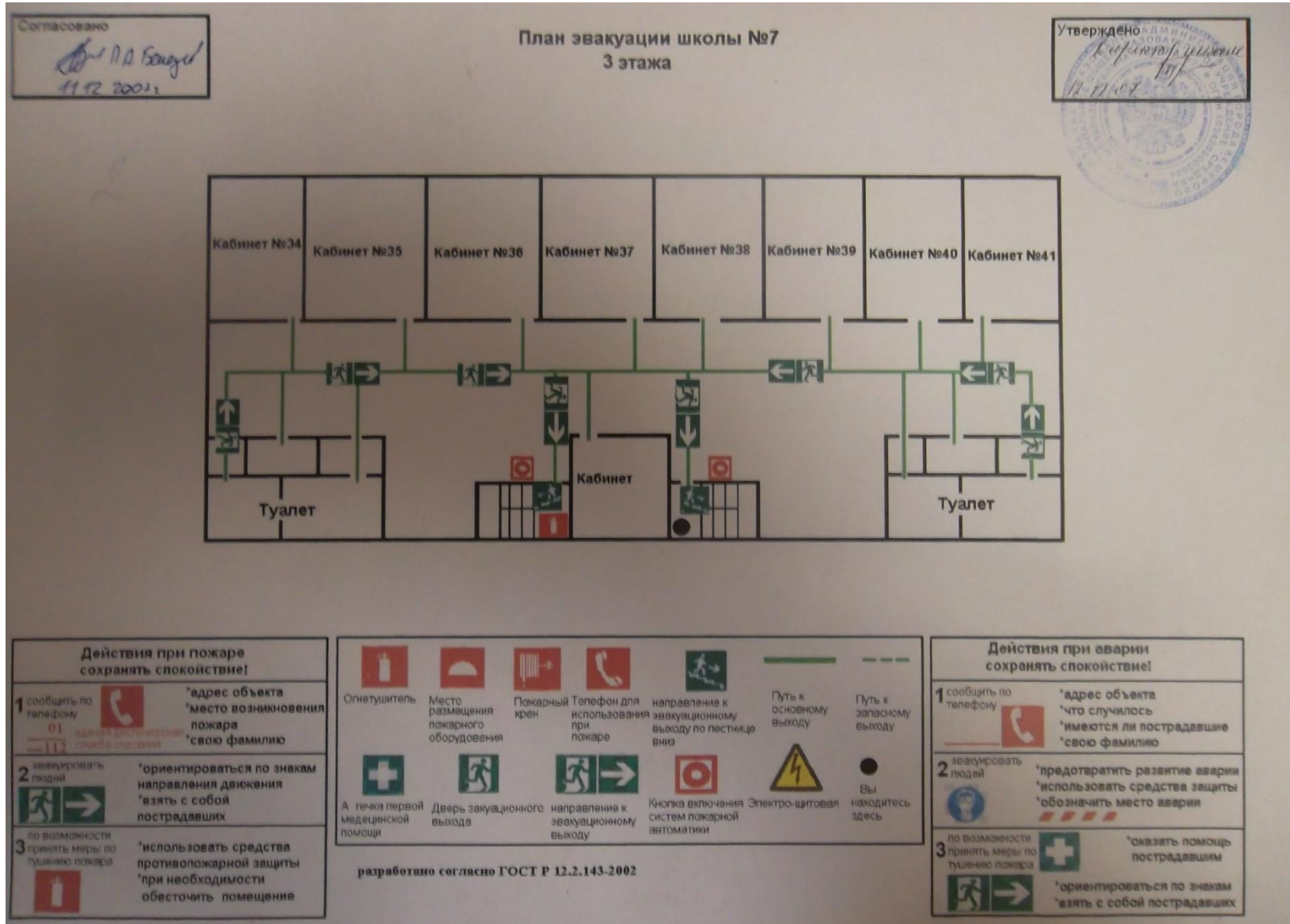
План эвакуации

Этаж № 2



План эвакуации

Этаж № 3



План эвакуации

Этаж № 4

